

# 北海道八雲高等学校運営予算の概要

年間予算  
13,688,920円

・道立学校の運営予算は大きく次の3つから成り立っており、北海道教育委員会から予算配分を受け、学校で予算の執行計画をたて運営しています。  
・予算は固定されているものではなく、この他学校要望により増額されることや、不用となる予算は減額されるなど、予算を有効に活用しています。  
・この他教職員の給与については、北海道教育委員会から直接本人に支給されています。

## ① 維持・運営に係る予算 11,901,420円

### 【各教科に要する経費】

- 教材、実験実習用材料の購入代
- 教育用備品の修繕代 など

### 【特別活動に係る経費】

- 入学のしおり、学校要覧、卒業証書印刷代 など

### 【維持、運営等に係る経費】

- 光熱水費
- 電話代、複写機リース代、ゴミの廃棄代等
- 会議出席旅費等 など

### 【図書整備に係る経費】

- 図書館用図書の購入代 など



## ② 校舎管理等に係る予算 838,800円

### 【校舎管理に係る経費】

- 学校環境衛生検査代
- 冬の校地内除雪代
- 飲用水等の水質検査代
- 清掃業務委託 など

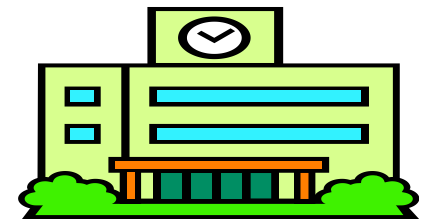
### 【整備、補修に係る経費】

- 暖房用ボイラーの定期点検
- 校舎等補修・修繕代 など



## ③ その他の予算 948,700円

- 講師への謝金
- 修学旅行等引率にかかる経費
- 職業教育実験・実習費 など



# 令和8年度北海道八雲高等学校運営予算について

令和7年度、令和8年度の学校運営予算についてお知らせします。

なお、以下は別添「北海道八雲高等学校運営予算の概要」の3つの予算の内訳となっております。

区分	予算項目	令和7年度 予算額	令和8年度 予算額	対前年度 増減	用途など
① 学校維持・運営費	教科活動	2,633,810	2,826,824	193,014	【各教科に要する教材・教具費】 ・教材教具類、実験実習用材料、教材備品の購入 ・教育用備品等の修繕、各種消耗品代 など
	教科外活動	460,060	465,846	5,786	【特別活動（卒業式等）に要する経費】 ・入学のしおり、学校要覧・教育計画、学校案内印刷代 ・式典装飾用生花代 ・卒業証書印刷代、式典用白布クリーニング など
	その他維持・運営活動	8,579,070	8,374,150	▲ 204,920	【施設等管理、維持、運営事務に要する経費】 ・光熱水費 ・電話代、郵券代、管理用備品の購入及び修繕、 複写機リース、廃棄物収集処理 ・各種会議出席旅費、生徒引率旅費 など
	図書館整備	234,600	234,600	0	【図書館用図書の整備に要する経費】 ・図書館用図書の購入 など
② 校舎等管理費	管理業務委託費	428,200	487,800	59,600	・冬の校地内除雪 ・貯水槽の清掃及び定期検査 ・飲料水及水質検査 ・清掃業務委託 など
	点検整備、補修費	330,000	351,000	21,000	・ボイラー及び圧力容器安全規則に基づく性能検査 ・校舎等補修・修繕代 など
③ その他	報償費	20,000	0	▲ 20,000	・講師謝金
	修学旅行等引率諸経費	602,500	621,000	18,500	・修学旅行引率旅費、宿泊研修引率旅費 ・旅費旅費修学旅行引率にかかる施設入場料 など
	職業教育実験・実習費	310,500	327,700	17,200	・総合ビジネス科(専門教育)実習費
	新しい高校づくり推進費	16,650	0	▲ 16,650	地域連携特例校・地域連携協力校関連経費（旅費等）
	計	13,615,390	13,688,920	73,530	